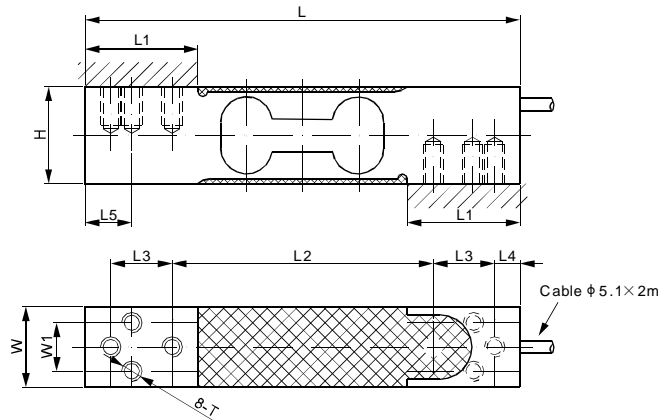
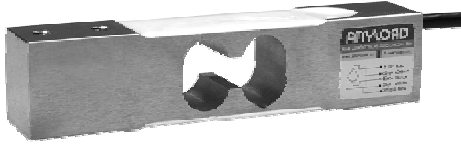


108KS; 108KSUN



不锈钢



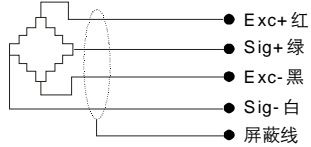
CE RoHS

尺寸

量程	H	L	L1	L2	L3	L4	L5	W	W1	T
108KS:										
kg/mm										
4...20	30.0	135.0	35.0	19.1	81.0	8.0	14.5	25.0	15.0	M6 Depth15
30...150	30.0	135.0	35.0	19.1	81.0	8.0	14.5	25.0	15.0	M6 Depth12
lb/inches										
8.8...44.1	1.18	5.31	1.38	0.75	3.19	0.31	0.57	0.98	0.59	M6 Depth0.59
66.1...330.7	1.18	5.31	1.38	0.75	3.19	0.31	0.57	0.98	0.59	M6 Depth0.47
108KSUN:										
kg/mm										
4...20	30.0	135.0	35.0	19.1	81.0	8.0	14.5	25.0	15.0	1/4-20UNC-2B Depth15
30...150	30.0	135.0	35.0	19.1	81.0	8.0	14.5	25.0	15.0	1/4-20UNC-2B Depth12
lb/inches										
8.8...44.1	1.18	5.31	1.38	0.75	3.19	0.31	0.57	0.98	0.59	1/4-20UNC-2B Depth0.59
66.1...330.7	1.18	5.31	1.38	0.75	3.19	0.31	0.57	0.98	0.59	1/4-20UNC-2B Depth0.47

技术参数

相关量程	kg	4; 7; 10; 15; 20; 30; 50; 75; 100; 150
产品毛重	kg/lb	0.65 / 1.4
推荐最大台面尺寸	mm	400×400
灵敏度	mV/V	2±10%
零位输出	mV/V	±0.06
非线性	%	<±0.017
重复性	%	<±0.017
滞后误差	%	<±0.017
蠕变	%	<±0.023
阻抗	Ω	385±15
额定激励电压	V(DC/AC)	10 (15V 最大)
绝缘阻抗	GΩ	>1 [50 VDC]
正常工作温度范围	°C/°F	-10...40 / 14...104
安全极限载荷	% of full scale	150
破坏极限载荷	% of full scale	300
密封方式		密封, IP66



- Exc+ 红
- Sig+ 绿
- Exc- 黑
- Sig- 白
- 屏蔽线

单点式称重传感器

可 选

- 耐高温 120°C [248°F]
- 公制和英制螺纹可选

可互换产品

制造商 型号
108KSUN
 Vishay Tedea-Huntleigh..... 1130