

**PT650D**

Special features 特點:

- High conversion rate up to 200 times/second
 - 6 kinds of Peak/Valley hold function can be selected (Manual or Automatic reset)
 - 4 Programmable opto coupler output
 - 9 kinds of input function can be selected
 - Hysteresis Hi/Lo comparator is available (if optional set point comparator is installed)
 - Span calibration by calculated sensitivity is available
 - RS data output can be activated by external "Print" function
 - Cascaded RS232 option is available for multi drop communication
 - Keyboard function can be remotely controlled by RS232/RS485 or opto coupler input
 - Optional RS232 or RS485 serial input/output port
 - Optional Hi/Lo comparator output
 - Optional BCD board or analog output
 - Optional 0...5V; 0...10V; 4...20mA output.
- 模數轉換速度達 200次/秒
 - 可選 6種峰谷值保持（手動/自動清除）
 - 4組光耦輸出
 - 可選擇 9種遠程控制功能
 - 高低限位比較帶滯後開關功能
 - 放大調校可以系統靈敏度方式進行
 - RS232/RS485之重量數據輸出可以外置打印功能觸發
 - 使用串聯RS232選件可以至多點通訊功能
 - 所有鍵盤功能可以RS232/RS485或光耦輸入控制
 - 可選配RS232或RS485接口
 - 可選配高低限位比較輸出板
 - 可選配BCD或模擬輸出板
 - 可選 0...5V; 0...10V; 4...20mA輸出

Application 應用：

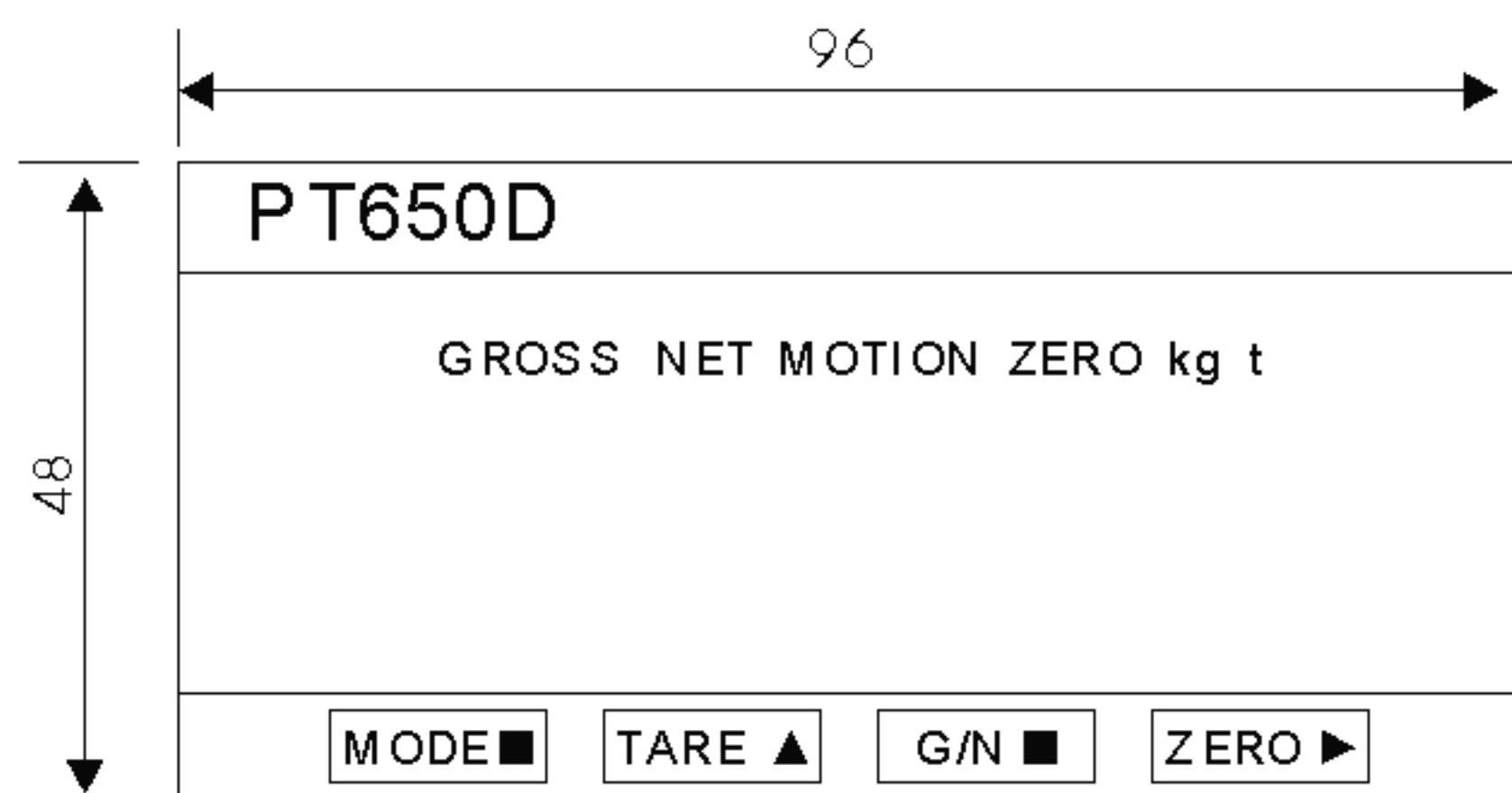
Compact in size, and with a cost effective design, the basic unit is available for simple weighing purposes. Four opto-coupler output are available. kg/lb conversion is available. Hold/valley hold function is available.

Hysteresis control is available for Hi/Lo comparator. PT650D is suitable for all kinds of application such as hopper and weigh platform.

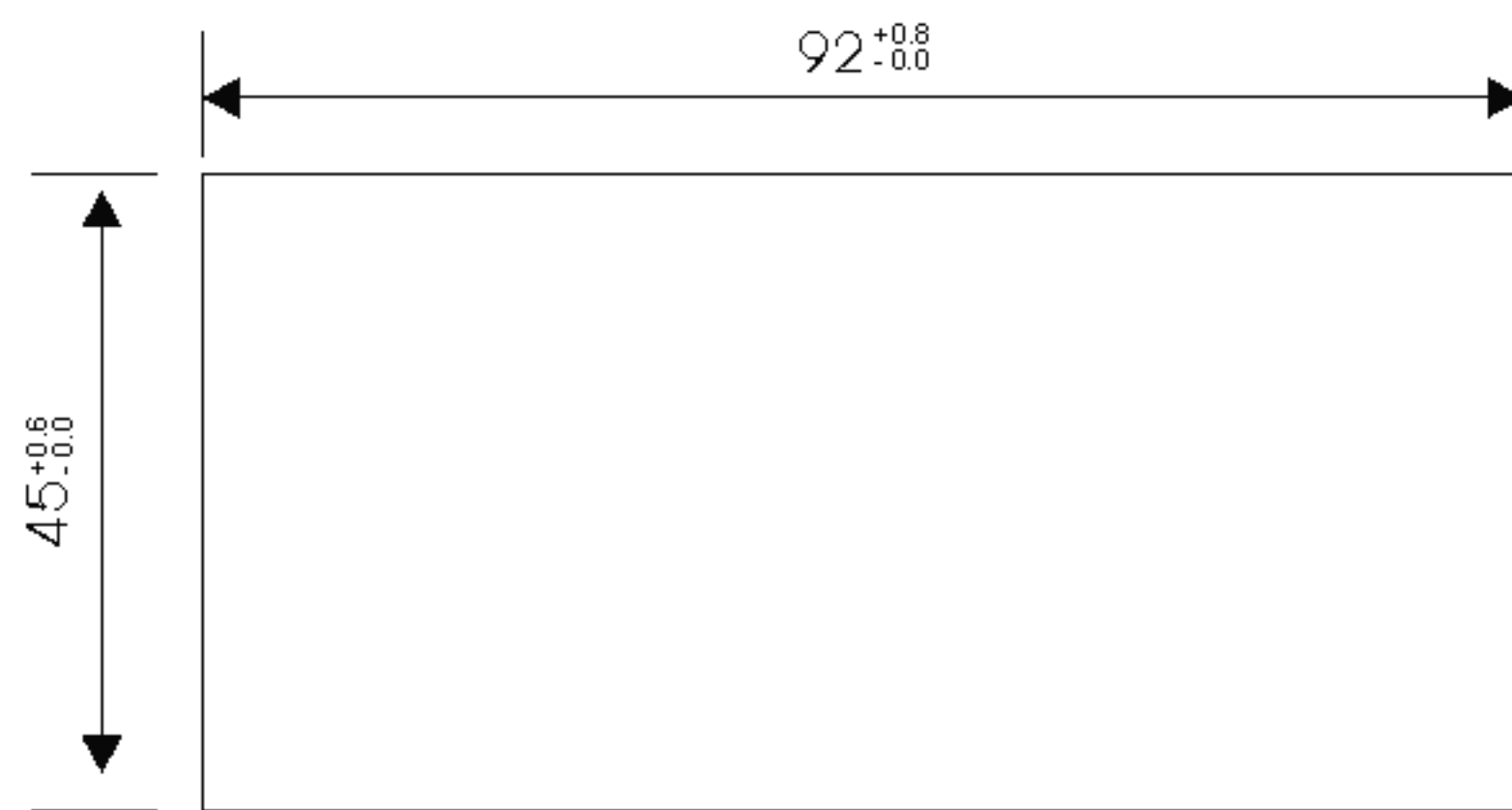
PT650D采用21世紀最新的Delta-sigma芯片生產，達到了高精度及快速轉換的效果，除普通功能外，增加了多項新功能，如 4組標準光耦輸出，峰/谷值保持功能，高低限位有滯後開關功能。

PT650D是模塊化設計，用戶可根據需要選擇高低限位，RS232/RS485通訊功能，模擬輸出等多項模塊功能進行組合，達到節省費用的目的。適合各種工業及商業用途的磅秤、鬥秤、平臺秤等。

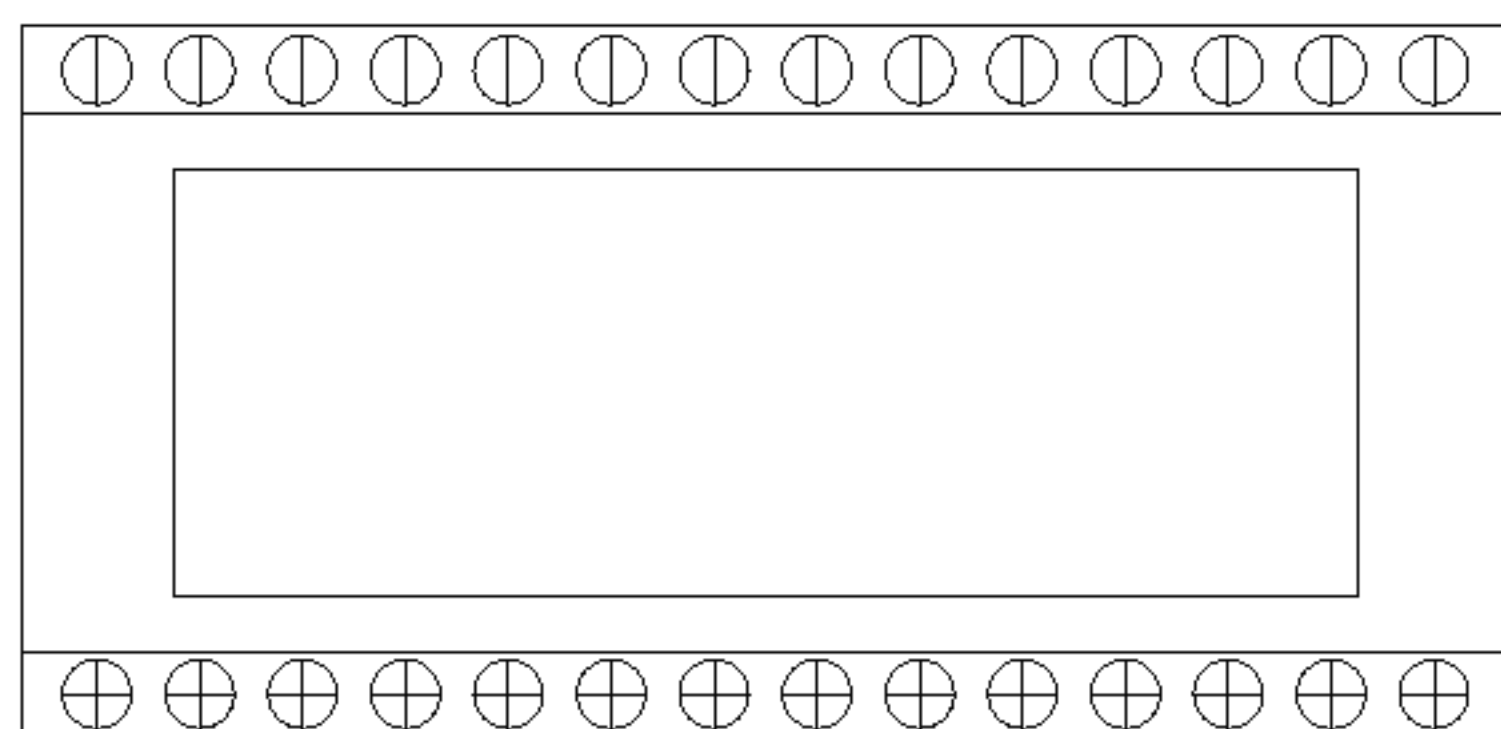
Dimension 尺寸(in mm毫米; 1mm = 0.03937 inches)



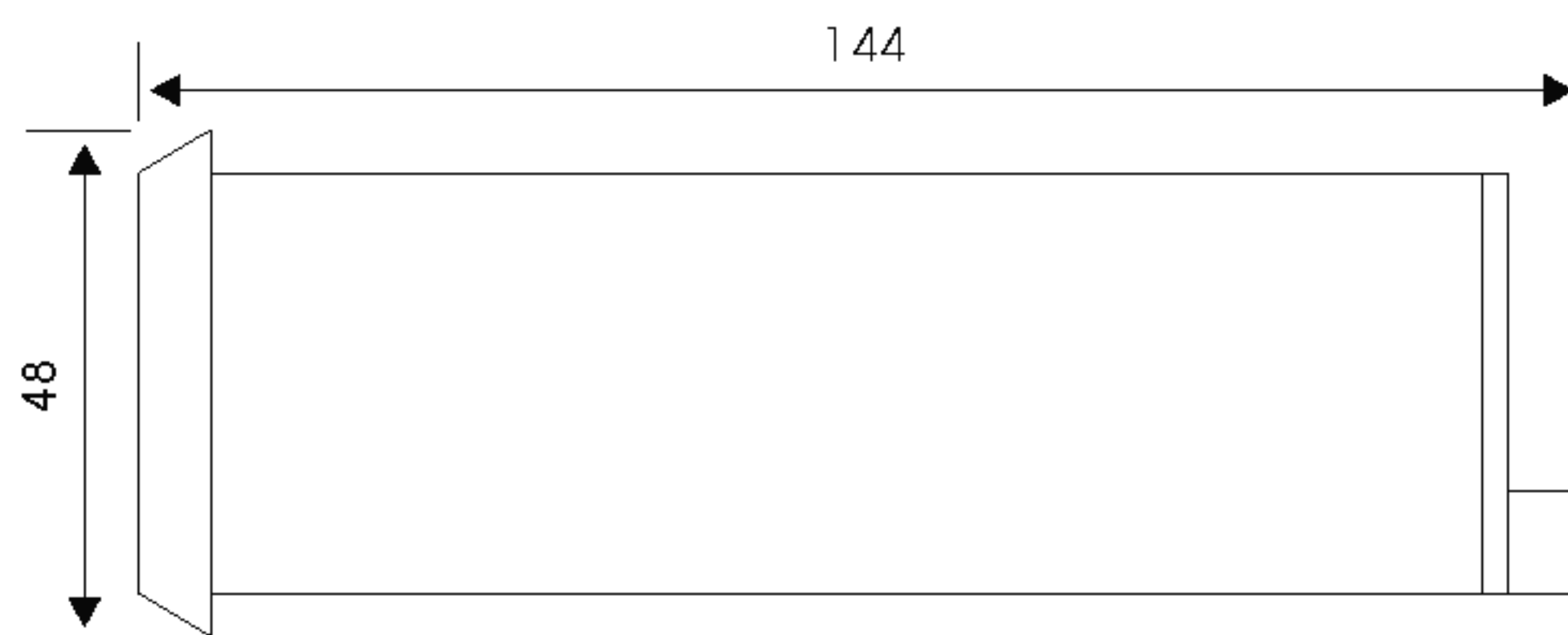
FRONT PANEL
前面板



PANEL CUTOOUT
開孔尺寸

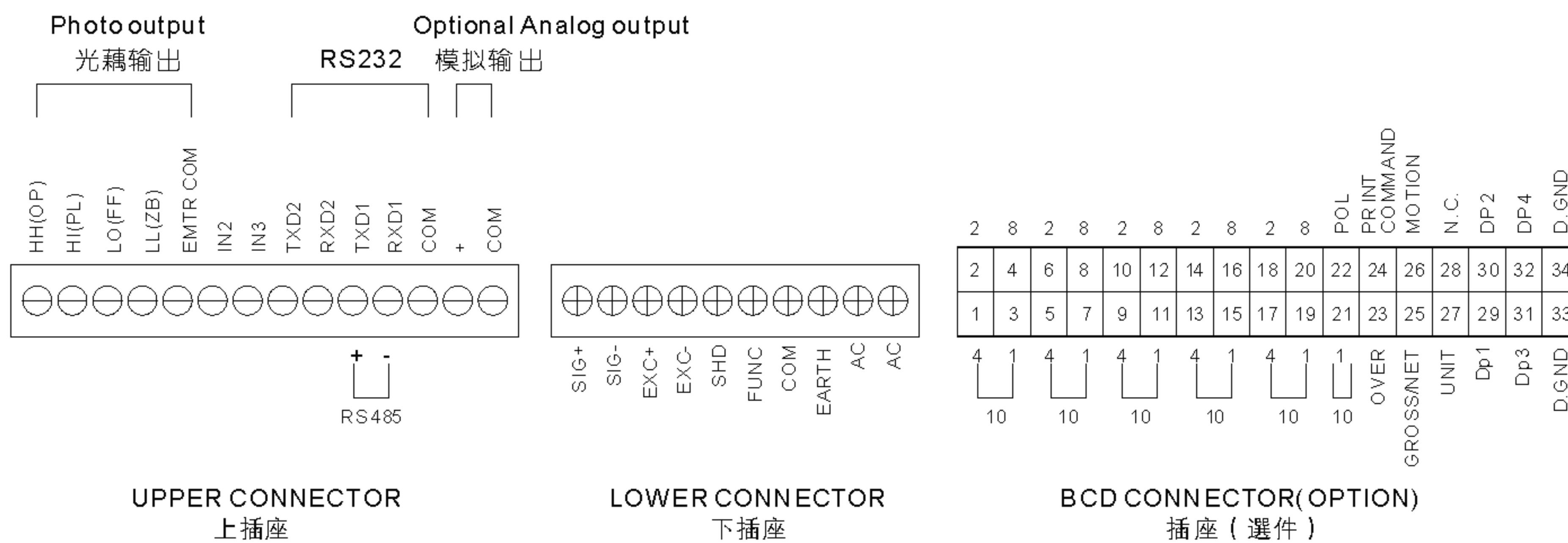


REAR PANEL
後面板



SIDE PANEL
側板

CONNECTING DIAGRAM 接綫圖



Technical Data 技術參數

Type 型號	PT650D
Main supply 電源	110V/220V AC \pm 10%, 50/60 Hz
Power consumption 消耗功率	9VA
Line filter 電源濾波器	Built-in 內置
Operating temperature 工作溫度	-5 °C...50 °C (23 °F...122 °F)
Relative humidity 相對濕度	90%, non-condensing 90% (無凝結水)
Load cell type 傳感器類型	All strain gage type 所有應變片式
Load cell supply 傳感器電源	10V DC, 150mA(4 \times 350 Ω load cell) 直流10V, 150mA可驅動4個350歐姆傳感器
Input sensitivity 輸入靈敏度	0.5 μ V/D to 200 μ V/D 0.5 μ V/格至200 μ V/格
Zero point adjustment 零點調校範圍	Range from 0.05mV to 15mV 0.05 mV至15mV
Temperature coefficient 溫度系數	8 ppm/°C of Cn 滿量程的8 ppm/°C
Non-linearity 非線性度	0.005 % of Cn 滿量程的0.005 %
Conversion rate 轉換速率	200 times/second (max) 200次/秒(最大)
Internal resolution 內部分辨率	16,700,000
Scale range 顯示範圍	500...100,000
Division 分度值	1; 2; 5; 10; 20; 50
Maximum display resolution 最大顯示分辯率	10,000 divisions 10,000格
Display 顯示	13mm LED display (6 digits) 6位13 mm數碼管
Display Up-date rate 顯示速率	1; 4; 8; 16 or 20 selectable 1; 4; 8; 16或20 (可選) 雙通訊
BCD output rate BCD輸出速率	4; 8; 16; 20; 60; 80 or 100 selectable 4; 8; 16; 20; 60; 80 或100 (可選)
RS232/RS485 port (Option) RS232口 (選件)	bi-directional 2400; 4800; 9600 or 19200 baud selectable, 7 data bit, even parity, 1 stop bit 2400; 4800; 9600或19200波特率可調校, 7位資料, 偶檢查位, 1位停止位
Hi/Lo or control output (option) 比較器輸出 (選件)	Photo-coupler 80V DC max.0.3A 光電耦合器, 直流80V, 最大電流0.3A
Unit 單位	kg/t
Supplied accessories 附件	Instruction manual, Load cell connector, Power cable, Fuse 使用手冊, 傳感器連接器, 電源綫, 保險絲
Dimensions 尺寸	96mm(W) \times 48mm(H) \times 144mm(L) 96 mm (寬) \times 48 mm (高) \times 144 mm (長)
Weight (G), approx. 毛重	0.45kg